

# MEDOR \* OB

CH 110.106.053.793

geb.: 14.04.1990

Züchter: Schmidig Gebrüder , 6410 Goldau/Ch , Jägerweg 79

Besitzer: Swiss Genetik, Schweiz

<b>MARS *OB</b> CH 110.060.127.370	MERLO *OB	CH 110.716.025.753	WALO *OB
	NUESSLI *OB	CH 110.060.113.680	MERO *OB
<b>GERDA *OB</b> CH 110.084.103.695 7/7 HL: 7.	5/5	7.734 4,25 3,33 586	DELTA *OB
	GOLD *OB	CH 110.023.071.757	GINO *OB
	HEIDI *OB	CH 110.084.087.568	HEROLD *OB
	/	0 0,00 0,00	JOLA *OB

**GZW 106**

Mkg -300

**MW 96**

Fett-% +0,03

**FW 117**

Eiweiß-% +0,07

**FIT 119**

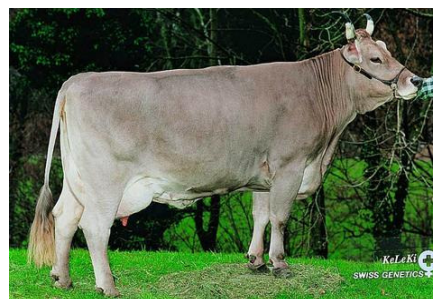
## Funktionelle Merkmale Schweiz:

			80	100	120	
NRR Stier	90	tief	[Bar chart]			hoch
Persistenz	107	tief	[Bar chart]			hoch
Leicht-/Normalgeb.	84	wenig	[Bar chart]			viel
Melkbarkeit	94	langsam	[Bar chart]			schnell
Zellzahl	112	hoch	[Bar chart]			tief
Nutzungsdauer	99	kurz	[Bar chart]			lang
NRR Töchter	90	tief	[Bar chart]			hoch
Rastzeit	93	lang	[Bar chart]			kurz



## Exterieur Schweiz

			-2	0	2	
Gesamtnote	0.08		[Bar chart]			
Rahmen	0.50		[Bar chart]			
Becken	0.75		[Bar chart]			
Fundament	-0.23		[Bar chart]			
Euter	-0.14		[Bar chart]			
Widersthöhe (137.2 cm)	-0.55	klein	[Bar chart]			gross
Flankentiefe	0.76	wenig	[Bar chart]			viel
Brustbreite	-	schmal	[Bar chart]			breit
Obere Linie	0.41	gesenkt	[Bar chart]			erhöht
Beckenlänge (53.6 cm)	0.57	kurz	[Bar chart]			lang
Beckenbreite	0.21	schmal	[Bar chart]			breit
Beckenneigung	-0.56	gestellt	[Bar chart]			abgezog.
Lage Umdreher	-0.11	hinten	[Bar chart]			vorne
Sprungelenkwinkel	-0.31	gerade	[Bar chart]			säbelb.
Sprungelenksauspräg.	-0.73	voll	[Bar chart]			trocken
Fesseln	-0.32	weich	[Bar chart]			steil
Klauensatz	-0.81	flach	[Bar chart]			hoch
Voreuterlänge	-0.22	wenig	[Bar chart]			viel
Voreuteraufhängung	-0.39		[Bar chart]			
Aufhängung hi. Breite	1.01	schmal	[Bar chart]			breit
Aufhängung hi. Höhe	-0.44	tief	[Bar chart]			hoch
Eutertiefe	-0.98	tief	[Bar chart]			hoch
Zentralband	-1.54	n. sicht.	[Bar chart]			l. gesp.
Zitzenlänge	-0.96	kurz	[Bar chart]			lang
Zitzendicke	0.06	dünn	[Bar chart]			dick
Zitzenstellung	0.00	n. aussen	[Bar chart]			n. innen
Zitzenverteil. vorne	0.96	weit	[Bar chart]			eng
Zitzenverteil. hinten	0.60	weit	[Bar chart]			eng
Bemuskelung	0.06	leer	[Bar chart]			voll
Zusatzzitzen % blind	-1.00		[Bar chart]			
Zusatzzitzen % lebend	-3.00		[Bar chart]			



Positiv: Euter, Zitzen, Zellzahl, Milch u. Inhaltstoffe, Fitness (119)

Auch für Mutterkuhbetriebe – FW (117)

Negativ: Geburtsverlauf, Zentralband, Eutertiefe

Samen begrenzt verfügbar!!