

# MAGNET \* OB

AT 002.979.849  
geb.: 27.08.1959

Züchter: Köckner Josef, Roth, Neuhofen, Innkreis  
Besitzer: ÖNGENE Wels

<b>MOLTER *OB AT 002.301.749</b>	MUCKI *OB AT 002.021.849	MUGGI *OB
	OLGA *OB AT 012.764.949 / 0 0,00 0,00	
<b>LINDE *OB AT 019.519.749</b>	MIRKO *OB AT 002.303.949	MARS *OB
	/ 0 0,00 0,00	LOTTI *OB AT 017.825.449
HL: . 0 0,00 0,00	/ 0 0,00 0,00	LEONORE *OB

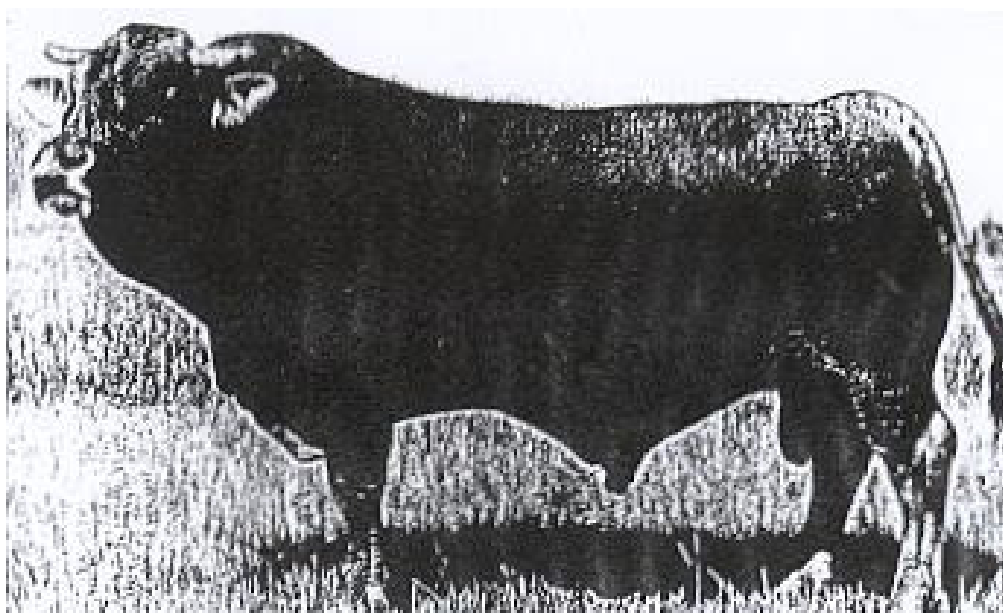
**FW 104**

**FIT 116**

Mkg 0

Fett-% +0,00

Eiweiß-% +0,00



Blutlinie: Molter 2301 OÖ. **27.8.1959 Magnet** Serumtyp: AD  
Zwkl.: IIa U.-Nr. : 37405  
Maße: WH 142, BT 80, rel. BT 56 %, BU 243, BeBr 62, Rb 25  
Gewicht: 1000 kg (Maße und Gewicht mit 7 Jahren)  
Zuchtwerf: Vater Molter 2301/OÖ.: 50 Tö. 1. L — 3317 — 4,01 % — 133  
Magnet: 10 Tö. —  $\phi$  EL 17,2—3,9 %  
Molter, der Vater von Magnet, war Besamungstier, brachte einen guten Wirtschaftstyp, sehr rumpfige Rinder mit guten Leistungsanlagen und vererbte getreu die kurze, herausragende Schwanzwurzel (typisch für die Molternachkommen). Magnet vererbt bei männlicher Nachzucht dunkel, seine Stärke liegt in den weiblichen Rindern. Die einheitliche graue Farbe, der befante Milchadel und die sehr guten Euleranlagen sind besondere Vorzüge seines Zuchtwerfes.

ZW: 15 Tö. - 250 - 3412 - 4,15 - 142 (+12) \* 19  
EL: 10 Tö EL 17,2 - 3,9 %

Positiv: Persistenz (121), Zellzahl (107), Sehr viel Information über die Vererbung  
Negativ: Schwanzwurzel, kein Montafoner Typ (graue Farbe)

Leistungen aktuell: 6 Töchter Ø 4072 - 3,89 - 3,33

Samen sehr begrenzt verfügbar!!